

Annexe 1. Logigramme d'indication de Visite A Domicile pour la Consultation Enfant-Environnement, PASS Mère-Enfant

Les Visites à Domicile de la Consultation Enfant-Environnement s'intègrent dans une prise en charge multidisciplinaire pour lutter contre les expositions environnementales et pour favoriser l'accès aux soins (Projet PASS mère-enfant de l'APHM).

Elles ont pour objectifs de :

1. décrire l'état du cadre de vie des enfants présentant une pathologie suspecte d'être liée à l'environnement ou dont un interrogatoire hors des lieux a laissé suspecter l'exposition à un risque environnemental,
2. décrire les conditions de l'accès aux soins de l'enfant et sa famille
3. délivrer des conseils d'éducation à la santé pour la réduction des risque environnementaux,
4. accompagner la famille dans l'initiation et le suivi des procédures de recours à l'améliorations de ses conditions de vie.

Ce document a pour objectif de préciser les situations dans lesquelles une visite à domicile peut être réalisée. Les infirmières doivent intervenir dans des situations d'intoxication au plomb établie, de convergence d'argument pour un risque d'intoxication au plomb, la suspicion de problématiques sociales et environnementales multiples et difficiles à préciser à partir d'une structure de soins. Le risque environnemental lié aux moisissures est à envisager dans la recherche d'un lien entre une exposition significative sur le lieu de vie (plus d'un A4 dans une pièce principale) avec une pathologie existante (principalement respiratoire) et authentifiée par un traitement de fond (prescrit par un médecin) ou des exacerbations à la sévérité notoire, répétée (prise répétée de corticoïdes per os, aérosolthérapie aux urgences ou hospitalisations).

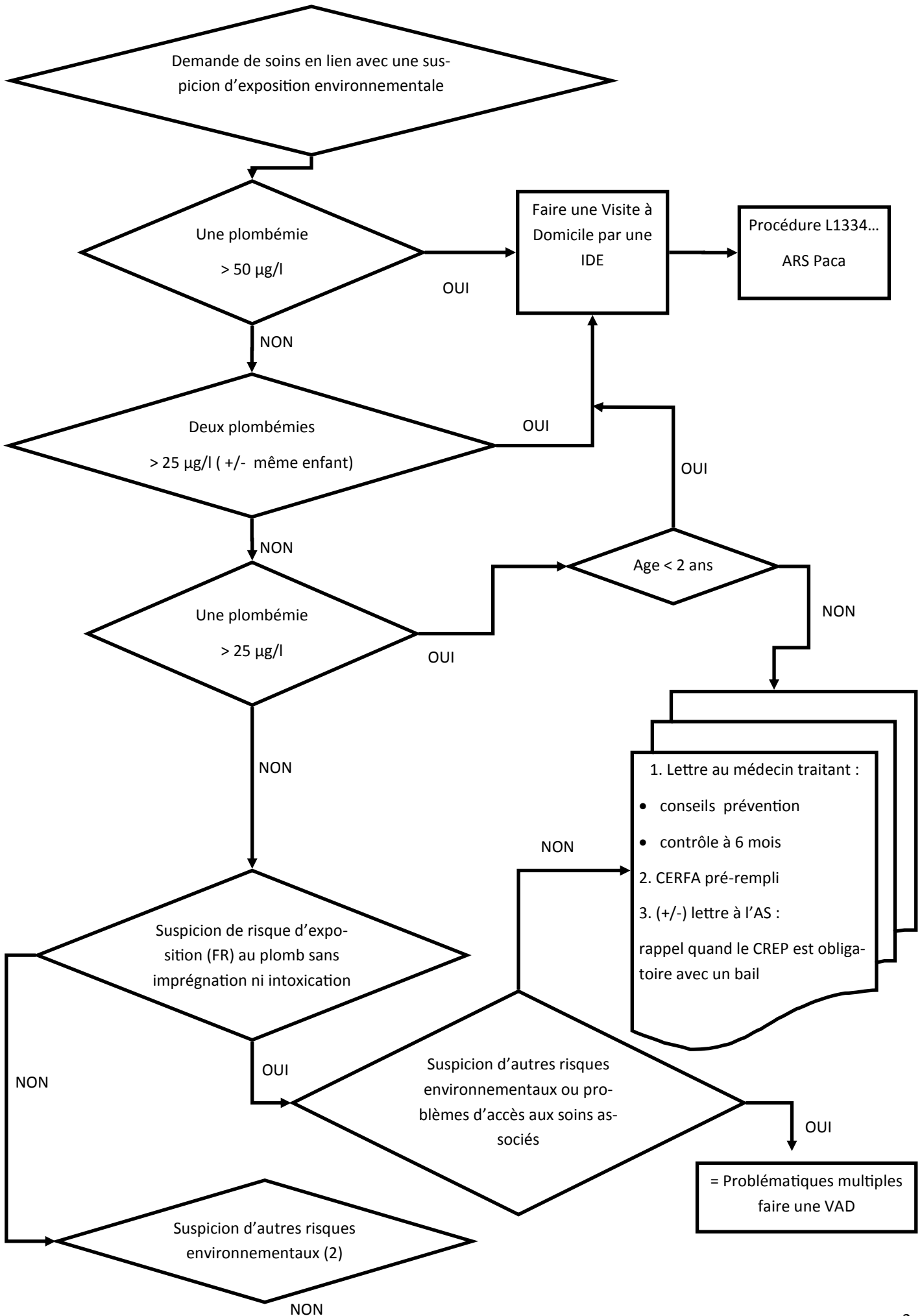
Suivant les cas, il peut être proposé une visite conjoint avec une infirmière accompagnée d'une assistante sociale ou d'une Conseillère Médicale en Environnement Intérieur ou conseillère Habitat Santé.

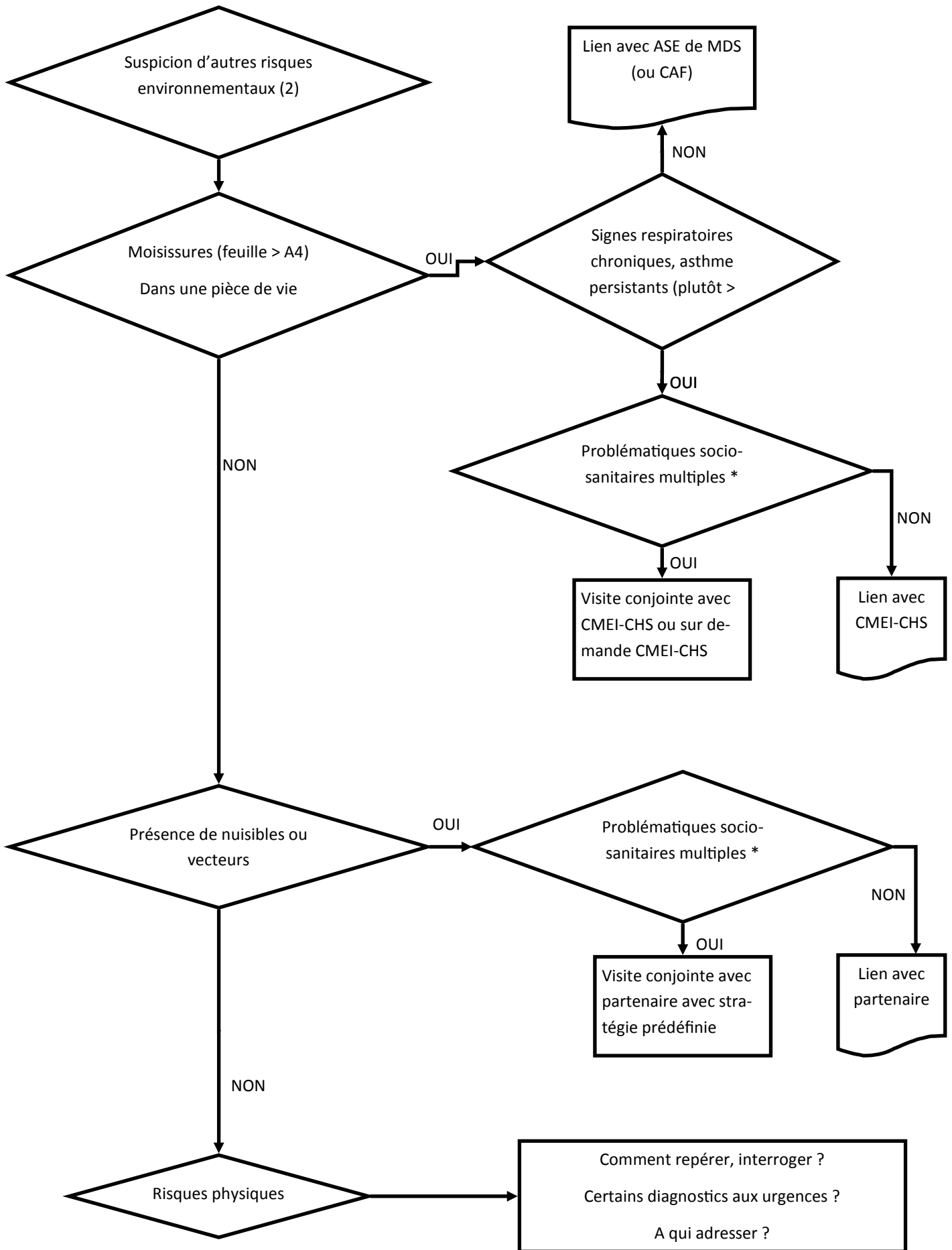
Les modalités des différentes offres sont précisées ci-après.

Logigramme 1. Sollicitation d'une infirmière PASS mère-enfant pour une visite à domicile

Logigramme 2. Sollicitation d'une assistante sociale PASS mère-enfant pour une visite à domicile conjointe (IDE, ASE)

Logigramme 1. Sollicitation d'une infirmière PASS mère-enfant pour une visite à domicile





* Problématiques socio-sanitaires multiples : cf. Outil d'aide au dépistage de la fragilité socio-sanitaire

Logigramme 2. Sollicitation d'une assistante sociale PASS mère-enfant pour une visite à domicile conjointe (IDE, ASE)

